

과업지시서

2020. 6. 24

수도권자원순환센터

- 목 차 -

I. 과제명

II. 과업의 목적

III. 과업내용

IV. 계약금액

V. 용역비 지급방법

VI. 계약효력

VII. 일반사항

VIII. 기타사항

I. 과제명

- 수도권자원순환센터 관리동 외부 보수 & 화장실 리모델링 공사

II. 과업의 목적

- 수도권자원순환센터 관리동의 외벽 창문(새시) 및 지붕누수 등 시설노후로 벽체 도색 및 썬텐 등 보수
- 홍보관 리뉴얼에 따른 외부 방문객 요청 증가, 화장실 리모델링 및 시설 보수를 통해 외부 방문객에 홍보관 이미지 제고

III. 과업내용

1). 과업기간

본 계약기간은 2020. 7. 8 ~ 8. 30로 한다.

※ 상세 일정 및 내용은 실측 및 현장 여건에 따라 변동될 수 있음

2). 공사용역 범위 및 기간

수도권자원순환센터 관리동 공사범위는 다음 각 호에서 정한 내용으로 한다.

분 류	단 위	수 량	비 고
화장실공사 (1층 홍보관)	개소	2	샤워실 포함, 큐비클, 청소용 수체
화장실공사 (2층 사무동)	개소	2	※ 전기, 천정 공사 제외함 (집기 및 외관만 한정)
외부실리콘공사	식	1	터진 부분 제거후 재시공
외벽도장공사	식	1	퍼티작업(크랙 메움)
외부썬팅공사	식	1	창문 시트판 교체

※ 공사 중 발생한 폐기물 처리는 공급처에서 주관하여 처리하여야 한다.

※ 장애인용 화장실은 제외함 (필요시 협의하여 청소 및 일부 보수를 추진함)

※ 본 공사는 외부 보수 & 화장실 리모델링 공사함에 따라 제반사항을 성실하게 이행하여야 한다. (# 첨부 관련 자료)

※ 본 공사의 시행기간은 계약일로부터 하며, 다음의 경우에 한하여

한국전자제품자원순환공제조합의 승인을 얻어 공사 시행기간을 변경할 수 있다.

- 천재지변으로 인하여 공사시행이 불가능하게 되었을 경우
- 계약자의 방침에 의하여 과업시행이 중단되었을 경우
- 계약 부서의 계획변경으로 공사내용이 변경되었을 경우

3) 세부내역

- 화장실 공사 (1개소 전체 공사 기준)

/	분류	내역	단위	수량	비고
가설공사	현장정리	소운반, 현장정리	인	1	
	운반 장비	1톤트럭	회	1	
	현장관리비	비데설치, 안전관리등	식	1	
	준공청소	1회	식	1	
철거공사	큐비클 및 벽체 파티션 철거	벽체, 구조 및 마감철거	인	1	
	도기 및 집기 철거	도기, 집기류	인	1	
	천정철거	등박스, 커튼등	인	1	
설비공사	설비공사	기구취부 포함	인	1	
	배관자재비	기존배관 이용 기준	식	1	
	도기	세면대, 소변기, 변기등	식	1	
전기공사	배관 및 배선 등기구 취부공사	전열 및 등기구 배관등	인	1	2층 제외
	등기구	등기구, 콘센트등	식	1	2층 제외
인테리어 공사	목공사	천정 마감공사	식	1	
	도장공사	천정 및 방화문 도장공사	식	1	
	타일공사	바닥 및 벽체공사	식	1	
	대리석공사(인조대리석)	세면대등	식	1	
	큐비클공사	큐비클	식	1	
	유리공사	거울 조성	식	1	

- 외부실리콘, 썬팅, 옥상도장 공사

/	분류	내역	단위	수량	비고
외부 실리콘공사	실리콘 공사	기존철거 포함	식	1	
	장비	크레인, 소운반, 현장정리	차	1	
외벽 도장공사	외벽도장공사	페이트, 기존벽 썬팅 포함	식	1	
	장비	크레인, 현장정리	차	1	
외부 썬팅공사	썬팅공사	기존썬팅철거, 필름	식	1	
	장비	크레인, 부자재, 현장정리	차	1	

IV. 예산 [VAT 별도]

공사 용역행위에 대한 예산은 일금팔천만원(₩80,000,000)으로 한다.
입찰 시 일금 팔천만원 초과 시 계약불가

V. 용역비 지급방법

공사용역비의 지급은 다음 각호와 같이 구분하여 지급한다.

- 가) 선수금 : ₩ 24,000,000원 (계약금액의 30%)
- 나) 중도금 : ₩ 16,000,000원 (계약금액의 20%)
- 다) 잔 금 : ₩ 40,000,000원 (계약금액의 50%)

VI. 계약효력

본 계약은 쌍방이 서명날인한 날로부터 유효하다.

VII. 일반사항

1) 착수

시공자는 계약후 견본시공후 당사의 승인을 득하여야 시공한다.

2) 진행보고

시공자는 진행 중 다음 사항을 이행하여야 한다.

“갑”이 지정한 감독관의 요청시 “을”은 지체없이 보고하여야 한다.

시공자는 완료전에 예비검사를 받도록 하고, 수정을 요하는 부분은 반드시 수정하여야 한다.

3) 감독

시공자는 감독관의 지시 감독을 받아야 한다.

4) 시공하자

시공자는 시공하자 발생시 즉각 조치하고 하자이행보증증권을 제출한다.

VIII. 기타사항

- 1) 현장설치기간은 7월 8일부터 8월 16일까지로 한정한다(협의을 통해 변경 가능)
- 2) 시설물 공사를 위한 장비는 사전승인후 출입한다.
- 3) 계약금액에 안전 관리비를 포함한 것으로 한다
- 4) 공사전 공사 일정표를 사전 제출토록 한다.
- 5) 공사진행 검토는 센터 및 조합에 최종점검후 대금지불 토록한다.
- 6) 공사인력에 대한 안전관리 등 사전허가를 득한후 실시한다.
- 7) 하자보수는 2년으로 한다.
- 8) “갑”은 아래사유가 발생하였을 경우 본 공사를 일방적으로 해약 할 수 있다.
 - 가. “을” 의 실정 변화로 공사 진행이 불가능하다고 인정될 때.
 - 나. 당사의 지시에 불응하여 진행할 때 또는 고의적인 불성실로 공사성과를 만족하게 기대 할 수 없을 때.
 - 다. 기타 계약조건을 위반할 때.
- 9) 모든 자재는 KS 자재를 우선 사용한다.
- 10) 공사로 인해 발생한 오염물 발생시 주변 정리 및 공사 잔재물의 처리는 “을”이 완벽히 처리토록한다.
- 11) 계약 전/후에도 상호간 충분히 논의(Meeting)하여 공사계획 및 일정에 차질이 없도록 상호 협력하며, 기간 변경 등 불가피한 경우에는 이를 즉시 상대 계약당사자에게 알려 협의하여야 한다

[참고 1]

수도권자원순환센터 관리동 외부 보수 공사 前

	
관리동 썬팅 공사 前	외벽 오염 도색 前
	
누수 실리콘 보수 必	시트판 및 선팅 교체 前

수도권자원순환센터 홍보관 1층 화장실 리모델링 공사 前

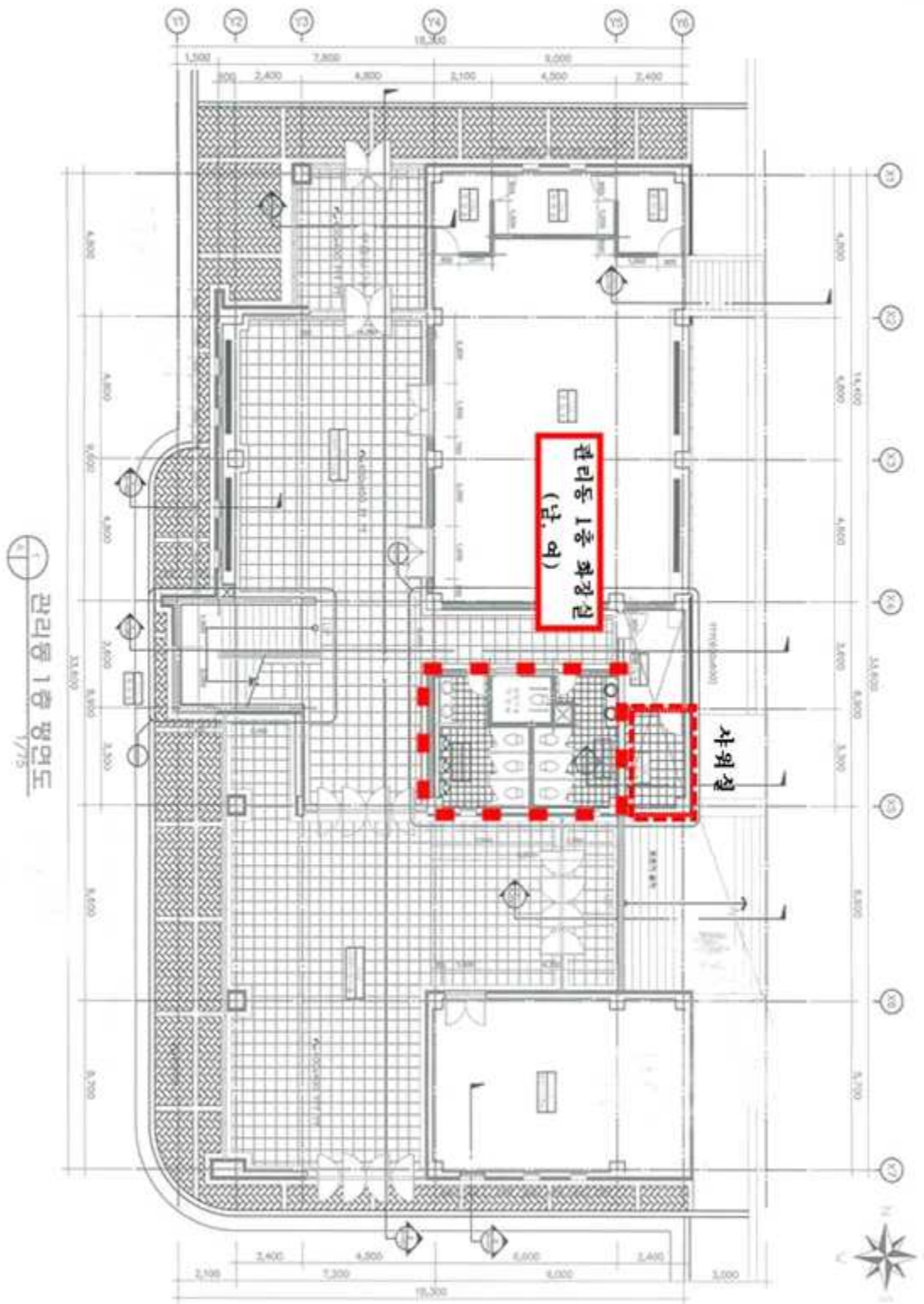
	
1층 화장실 어두운 조명	샤워실 타일 노후
	
1층 소변기 작동 불량	1층 바닥 및 세면대 노후

[참고 2]

수도권자원순환센터 관리동 2층 화장실 리모델링 공사 前

- ※ 외관 인테리어 공사만 해당 (타일, 큐비클, 세면대, 집기류 등)
- ※ 천정 및 전기 공사 제외함

	
<p>2층 타일 파손</p>	<p>2층 세면대 노후</p>
	
<p>2층 바닥 타일 노후</p>	<p>2층 여자 화장실</p>



관리동 2층 평면도
1/75

